



しらとり歯科通信



こんにちは、院長の白鳥です。6月の雨の中、きれいに咲き誇るアジサイの花はとても美しく、見ていて飽きることがないですね。ところで、アジサイの葉の上でのんびりしているカタツムリですが、よくコンクリートのブロック塀などに集まっていることはありませんか？実はあれ、コンクリートを食べているそうなんです。

カタツムリの背中丸い殻は石灰質できており、維持・成長するために炭酸カルシウムを摂取する必要があるのだとか。その成分がコンクリートに含まれているのです。ちなみに、歯舌(しぜつ)と

呼ばれるおろし金のような舌でガリガリと食べているようで、その歯のようなものは1万本以上あるというのですから驚きです。

毎年6月4日～10日は「歯と口の健康週間」です。今年の標語は「おいしい」と「元気」を支える 丈夫な歯。人間もカタツムリ同様、元気を支えるのは丈夫な歯です。歯は一度失ってしまうと2度と戻ってきません。毎日のケアを大切にしましょう。



こころ温まるお話*

僕だけの特等席

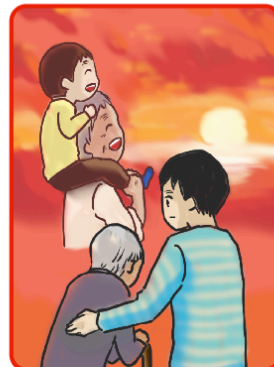
僕の祖父は農業をしており、日焼けで一年中真っ黒だ。僕が幼い頃、祖父によく肩車してもらった。祖父の頭越しに見る眺めはいつもよりも格段に高く、頭につかまりながら「大人ってこんなに高いんだ!!」と思ったものだ。日焼けしたシワだらけの顔で微笑み、頭をなでしてくれる。そんな祖父が僕は大好きだった。



昔、「都会っ子に農業体験を」と頼まれ、祖父の畑に数名の幼稚園生が来たことがあった。畑を見るのも珍しい子どもたちは、みんな興奮気味。「このおじいちゃん、まっくろけ!」「洋服も土だらけー!」

と騒ぎたてると、保護者たちは慌てた様子だったが、祖父は怒るどころか「そうだろう、わしは一年中外で遊んでばかりだから真っ黒なんだよ。羨ましいだろ?」と笑い、その後も「これはこうすると元気に大きく育つぞ」「ほう、初めてにしてはうまいもんだ」

と優しく声を掛けていた。すると、帰る頃には「おじいちゃん…また遊びに来てもいい?」と手を握って甘える子まで現れた。はじめこそ(おじいちゃんをバカにしてムカツク!)と思っていたけれど、「おじいちゃんの手、おっきくて土だらけだけど、なんかすべすべして気持ちいいね…」と小さな手で祖父の大きな手をなで回す姿を見て、(僕のおじいちゃんなのに!)という少しの嫉妬と、(僕のおじいちゃんだぞ、羨ましいだろ!)と誇らしい気持ちで複雑だったことを思い出す。



最近、歳を重ねた祖父は物忘れをすることが多くなった。幼い頃、あんなに大きく見えた祖父よりも、今では僕の方が大きくなった。でも、肩車をして夕食前に2人で散歩をしてくれた、あの頃の強くて大きな祖父を忘れない。おじいちゃんの頭越しに見た風景。それは僕の一生の宝物だ。

歯のつめもの かぶせもの に使われる素材

歯は一度削ってしまうと、元に戻ることはありません。そのため、歯を修復するために「つめもの」や「かぶせもの」を作る必要があります。実はこれらにはいろいろな素材があり、成分などで細かく分類すると何十種類以上にも！そこで、代表的な素材の種類と特徴を解説したいと思います。

プラスチック



加工がしやすく、安価で製作できます。しかし、プラスチックのお皿で想像できるように、着色しやすかったり、傷や摩耗に弱く、雑菌を引き寄せるといった弱点があります。



お皿でおなじみの「陶材」を歯科用に強化したものです。お皿の表面がピカピカしているのと同様、白くて美しい色と透明感があります。

プラスチックと比べると、その質感の差は小さくなく、「自然の歯よりも美しい」と感じる方もいるほどです。ただし、強い衝撃に弱く、製作費がかかるといった面もあります。

セラミック



ゴールド

見た目は白くないので前歯には使えませんが、柔軟性があり、精度高く、自分の歯にぴったりと装着できます。自然の歯と同じくらいの硬さ

なので、周りの歯を痛めるリスクも最小限。しかも、金属アレルギーになりにくいという特徴もあります。ただし金ですので材料費が高くなります。



セラミックは強い衝撃に弱いため、それを補うために金属をベースにしてその上にセラミックを焼き付けるという方法があります。しかしこれでは内側の金属が黒く影になってしまい、美しさが半減。そこ

で近年、金属の代わりに使われているのが、真っ白でとても硬いジルコニアです。ジルコニアをそのまま使うこともできますが、透明感が全くないため表面にセラミックを焼き付けるのが一般的です。また、材料・製作に費用がかかります。

ジルコニア



これら以外にも、保険診療で使われる「金銀パラジウム合金」(いわゆる銀歯)、セラミックとプラスチックを混ぜた「ハイブリッド」、ゴールドとプラチナでできた「白金加金」など様々なものがあります。それぞれ特徴をもった素材ですので、つめものやかぶせものを製作する際はじっくり考えて決めましょう！ご不明な点はいつでもご相談ください。

こんなにも抜けちゃうの!?

年齢別 歯の抜ける本数

歯は平均寿命60年!

歯は一生使えるものではありません。調査によればその平均寿命はおよそ60年。日本人の平均寿命が約80歳以上ですから、多くの方が亡くなるまでに何本かの歯を失うことになり、ではどの年齢でどのくらいの本数を失っていくのでしょうか？

40代で初体験

若い頃は歯が抜けるなんて想像もしなかった。そんな人達も40代になると「歯を失う」という初めての経験を、平均で1.5本失います。そして50代ではさらに2.5本程度の歯を失う。つまりここまででおおよそ4本の歯を失っています。

60代から加速する

さらにしっかりケアをしていかないと、ますます歯を失うことに。そのスピードは早まり、60代では約3本、70代ではなんと5.5本以上失います。さて、ここまでの合計は何本でしょうか？ざっと計算すると、

40代本 + 50代本 + 60代本 + 70代本 = 1.5本 + 2.5本 + 3.0本 + 5.5本 = 12.5本

歯は親知らずを除き全部で28本しかありません。つまり80歳になるまでに半分近くの歯を失うことになるのです。



年代別 歯を失う平均の本数

半分近くの歯を失うことに!!!



合計 12.5本

どうすれば守れる?

歯を失う一番の原因は歯周病。次にむし歯です。その他にも噛み合わせ、ケガなどでも歯が抜けてしまいます。ケガはやむを得ないとしても、歯周病、むし歯、噛み合わせなどは確実に予防ができます。歯科での定期検診やケアの指導などにより、多くの方が80歳以上でも20本以上の歯を残しています。一生健康で美味しい食生活を送るためにも、悪くなった時だけでなく、ぜひ定期的に歯科でチェックを受けましょう!



右の絵と左の絵に違うところが10個あるよ!

探してみよう!

間違い探し

「虹と雨」



しらとり歯科スタッフ通信

こんにちは。歯科衛生士の小倉です。だんだん暑くなってきましたが、みなさん体調を崩したりしていないですか？

さて、ゴールデンウィークも終わってしまいましたが、みなさん連休はどう過ごされましたか？今年のゴールデンウィークは長い方だと9連休あったみたいですね！

私は今年買ったばかりの新車で友達といろいろなところへ行きました。茨城のひたち海浜公園や幕張、葛西臨海公園などなど行ってきました。ひたち海浜公園はネモフィラをみるのが目的で行ったのですが、ちょうどネモフィラの見ごろだったということもあり、どこみても人！人！人！で、ディズニー並みに人が多くてびっくりしました。

でも、ネモフィラはとてもきれいで、ほかにもきれいなお花がたくさんありました(^ ^) 帰りは渋滞にはまり、通常なら3時間かからないところ、5時間半かかりゴールデンウィークすごさを知りました(笑) 今度は、連休ではない時に行きたいと思います。

ひたち海浜公園のネモフィラが咲いている『みはらしの丘』は、海外からも注目されている日本の絶景みたいなので、是非1度見てみてください。ちなみに、ネモフィラは4月下旬から5月中旬までが見ごろの時期で、この時期は約450万本のネモフィラが丘一面を埋め尽くすみたいですよ！

新車になってからたくさんドライブしたいと思っているのですが、おすすめのところがあれば是非教えてください！！



診療スケジュール

6 2017 June						
日	月	火	水	木	金	土
				1 休診	2	3
4 休診	5	6	7 pm 休	8 休診	9	10
11 休診	12	13	14	15 休診	16	17
18 休診	19	20	21	22 休診	23	24
25 休診	26	27	28	29 休診	30	

7 2017 July						
日	月	火	水	木	金	土
						1
2 休診	3	4 am 休	5	6 休診	7	8
9 休診	10	11	12	13 休診	14	15
16 休診	17 休診	18	19	20	21	22
23 休診	24	25	26	27 休診	28 休診	29
30 休診	31					

診療時間

9:00~12:30 / 14:00~18:00
木曜・日曜・祝日休み



医院からのお知らせ

今月は「年齢別の歯の抜ける本数」についてご紹介しました。記事の中の数値はあくまで平均値。これより良くなるのも悪くなるのも若い頃からのケア次第です。「まだまだ若いから」と、お口のケアをおろそかにすると、歳を重ねた時のお口の状態に大きく影響が出てしまいます。子どもの頃から歯科医院で歯石の除去やPMTCなどのケアを定期的に行う習慣をつけましょう。

もうすぐ暑い夏がやってきますが、6月後半～7月の晴れた日や、梅雨明けすぐの蒸し暑さには要注意です。身体がまだ暑さに慣れておらず、体温の調整がうまくできません。熱中症にはくれぐれもご注意ください。



しらとり歯科

ご予約は **0439-50-8767**

〒299-1173 千葉県君津市外箕輪 4-1-16



しらとり歯科 君津市

で検索!!